

Jugendherberge

Burg Wildenstein

Willkommen in der Jugendherberge Burg Wildenstein!

Wir freuen uns, dass sie sich für einen Aufenthalt in unserer Jugendherberge interessieren. Wir hoffen, Ihnen mit unseren Informationen bei der Vorbereitung Ihres Aufenthaltes behilflich zu sein. Sie finden hier Wissenswertes über unsere Jugendherberge, die Burganlage, eine Auswahl an Programmvorschlügen zur Freizeitgestaltung und Informationen zur Umgebung von Leibertingen und dem Donautal. Nachfolgend aufgeführte pdfs können Sie herunterladen bzw. ausdrucken.

Weitere Ausflugsziele und detaillierte Programmvorschlügen finden Sie unter [Freizeitvorschlügen](#) bzw. [Klassenfahrten](#).

Sollten Sie noch Fragen oder Wünsche haben, setzen Sie sich einfach mit uns in Verbindung.

Wir wünschen Ihnen viel Spaß bei der Programmgestaltung und freuen uns auf Ihren Besuch!

Ihre Herbergsleitung
Beatrice Lier und Thomas Heinrich



Jugendherberge Burg Wildenstein
88637 Leibertingen
Tel.: 07466/411
Fax 07466/417

info@jugendherberge-burg-wildenstein.de

Checkliste für Klassen und Gruppen

Sehr geehrter Gast,

Sie haben sich entschieden, mit Ihrer Klasse bzw. Ihrer Gruppe einige Tage auf der Burg Wildenstein zu verbringen.

Zur Vorbereitung geben wir hier noch ein paar Tipps und Hinweise, die Ihnen den Aufenthalt mit Ihrer Klasse/Gruppe hier bei uns erleichtern sollen:

Wir empfehlen nachfolgende Dinge für den Aufenthalt nicht zu vergessen:

- Handtücher
- Kleingeld für die Getränke- und Eisautomaten
- Tischtennisschläger und Ball
- Sonstige Spiele

Sie können eine Brettspielkiste und Fußbälle an der Rezeption ausleihen (solange Kapazitäten vorhanden sind).

Wir empfehlen aus langjähriger Erfahrung nachfolgende Vorbereitung für die Schüler:

- Wie benutze ich einen Besen und eine Kehrschaufel?
- Wie benutze ich eine Toilettenbürste und verlasse die Toilette sauber?
- Wie wische ich einen Tisch ab?
- Wie beziehe ich ein Bett?

Bitte sprechen Sie diese Punkte beim Elternabend an, so dass die Eltern die Punkte mit ihren Kindern noch üben können. Leider haben wir die Erfahrung gemacht, dass die aufgeführten Punkte nicht selbstverständlich beherrscht werden.

Bitte beachten Sie, dass wir keinen öffentlichen Fernsprecher mehr auf der Burg haben. Anrufe für die Kinder können auch nicht an der Rezeption angenommen werden. Am besten organisieren Sie eine Telefonkette, so dass alle Eltern am Ankunftstag von der guten Anreise informiert werden.

Wir freuen uns auf Ihr Kommen und wünschen eine gute Anreise!

Ihre Herbergsleitung
Beatrice Lier und Thomas Heinrich



Der ganz normale Wohnsinn

Raumangebot

- 162 Betten in 41 Zimmern
- 8 Einbettzimmer, davon 2 mit Dusche/WC
- 7 Zweibettzimmer, davon 2 mit Dusche/WC
- 4 Dreibettzimmer
- 8 Vierbettzimmer
- 2 Fünfbettzimmer, davon 1 mit Dusche/WC
- 7 Sechsbettzimmer
- 4 Achtbettzimmer
- 1 Zwölfbettzimmer
- Burgschenke

Gemeinschafts-/Seminarräume

Raum	m ²	Personen
Ostturm	39	max. 35
Bastei	30	max. 25
Kasematte	40	max. 30
Ehemalige Kapelle*	56	max. 65
Westturm*	45	max. 55

*Perfekt für Musikgruppen.

Tagungstechnik: Beamer, CD-Player, DVD-Player, Flipchart, Leinwand, Tafel.

Besondere Ausstattung

- Sitzplätze im Innenhof
- Tischtennisplatten (außen)
- Spielburg und -wiese
- Feuerstellen



FÜR MUSIK- UND CHORGRUPPEN
2 PROBERÄUME MIT KLAVIER
für max. 65 bzw. 55 Personen.

Anreise mit der Bahn

Bis Bahnhof Beuron. Der Transfer zur Jugendherberge ist im Voraus buchbar. (Fa. Janzen, Tel. 07570 474, nur Gepäck über Herrn Hafner, Tel. 07578 2370)

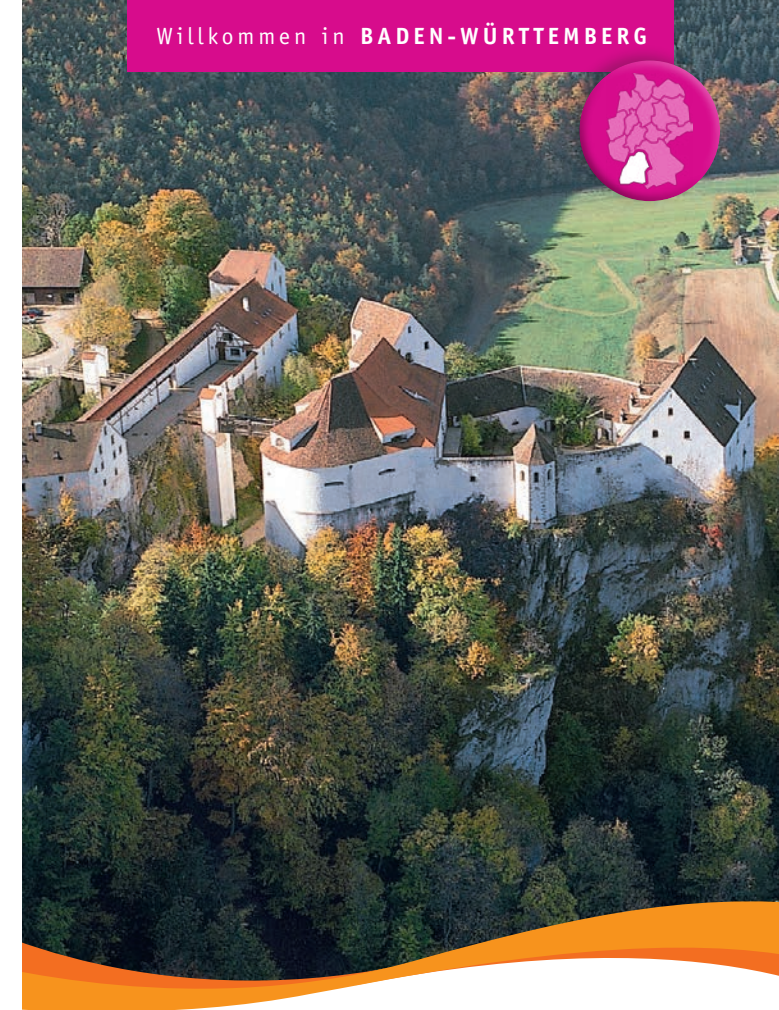


Jugendherberge Burg Wildenstein

Herbergsleitung:
Beatrice Lier und Thomas Heinrich
88637 Leibertingen-Wildenstein
Tel: 07466 411
Fax: 07466 417
info@jugendherberge-burg-wildenstein.de
www.jugendherberge-burg-wildenstein.de

KATEGORIE

classic



JUGENDHERBERGE

BURG WILDENSTEIN

Familien, Schulklassen, Musikvereine, Wandergruppen, Kletterbegeisterte und Rollenspielgruppen.



Gemeinschaft erleben
jugendherberge.de

Willkommen in LEIBERTINGEN-WILDENSTEIN



Worauf Sie sich verlassen können!

Seit mehr als 100 Jahren vertreten wir Werte, die das Leben bereichern. Für alle, die mit offenen Augen durch die Welt gehen. Die Gemeinschaft erleben wollen und aufeinander zugehen. Mutig. Auch mal übermütig. Denn junge Menschen brauchen kein Korsett, wenn sie Rückgrat haben. Wir verbiegen uns höchstens beim Sport. Oder beim Lachen. Lebenswert. Beneidenswert. Mehr wert.

Wir sind hier

Burg Wildenstein – hoch über dem jungen Donautal auf einem Felsvorsprung. Der Ausblick: sensationell und mitten im Naturpark „Obere Donau“. Die Burganlage aus dem 11. Jahrhundert ruft kleine und große Entdecker auf den Plan. Doch lieber die Natur erforschen? Wandern und Klettern in dieser Bilderbuchlandschaft mit Burgen, Ruinen und Felspartien ist hier fast Pflicht. Und natürlich die mittelalterliche Klosterstadt Campus Galli. Das Freilichtmuseum Neuhausen ob Eck und das Haus der Natur in Beuron, sowie das dortige Kloster.



Tolle Lage

Die Jugendherberge Burg Wildenstein liegt rund 15 Gehminuten außerhalb der Gemeinde Leibertingen.

Guten Appetit

Nach frühzeitiger Absprache bieten wir Ihnen auch vegetarische Gerichte sowie spezielle Mahlzeiten für Sportler und Seminarteilnehmer an. Auf religionsbedingte Essenswünsche gehen wir ebenfalls gerne ein.

Bei Vollpension erhalten Sie bei Tagesausflügen ein Lunchpaket und abends ein warmes Essen. Aus Gründen des Umweltschutzes bitten wir Sie, für das Lunchpaket eine geeignete Lunchbox mitzubringen.



Freizeitspaß

Uhu-Voliere, Walderlebnispfad, Holzspielburg, mehrere Grillplätze.

Wandern/Natur pur

- Nach Beuron über den Altstadtfels zum Haus der Natur und dem Benediktinerkloster und durch das Donautal zurück (12 km)
- Bandfelsen (Aussichtspunkt) (45 Min.)
- Haus der Natur, Beuron (Themen u. a. Geschichte der Donau, Tiere, Pflanzen, Umwelt) (1 Std.)
- Naturbad Talheim (2 Std.)
- Naturpark Obere Donau – Themenwanderungen (1–3 Std.)
- Kletterfelsen in der näheren Umgebung (1–8 Std.)

Viel zu erleben (Highlights)

- Kanufahrten, Kanuverleih (6 km)
- Campus Galli (mittelalterliche Klosterstadt) (11 km)
- Inzighofen mit fürstlichen Anlagen/Klostergarten (15 km)
- Freilichtmuseum Neuhausen (15 km)
- Sigmaringen, Hochseilgarten (20 km)
- Schloss Sigmaringen (20 km)
- Kolbinger Höhle (25 km)
- Bodensee (40 km)
- Federseemuseum Bad Buchau (55 km)

Die Burg Wildenstein

Die Burg Wildenstein liegt über dem Donaudurchbruch durch die Schwäbische Alb. Sie gehört zur Gemeinde Leibertingen im Landkreis Sigmaringen. Ihre heutige Form, insbesondere die der Außenanlage, stellt fast unverändert den Zustand zwischen 1514 und 1554 dar, als sie unter Gottfried Werner von Zimmern zu einer frühneuzeitlichen Festung umgebaut wurde. Sowohl Hauptburg als auch Vorburg stehen auf künstlich abgeschrofften Felsen und sind nur über Brücken zugänglich. Der über die gesamte Breite der Burg reichende Halsgraben mit einer Breite von 20 Metern und ursprünglichen Tiefe von ebenfalls 20 Metern hat bereits in der Vergangenheit Besucher der Burg sehr beeindruckt. Im Innern besitzt die Burg großflächige Renaissance-Wandmalereien von circa 1538 bis 1540 mit Blumenranken und Vogelmotiven, sowie, in einem Bilderzyklus, die komplette Sigenotsage.

Lage



Blick aus dem Donautal mit Standort der Vorgängerburgen

Die Anlage, die zu den besterhaltenen und bekanntesten Burgen Deutschlands zählt, befindet sich weithin sichtbar auf einem steil abfallenden Felsen etwa 200 Meter über der Donau, wenige Kilometer flussabwärts von Beuron. Die Spornburg selbst befindet sich auf 810 Meter über Meereshöhe, die Donau auf 608 Meter.

Geschichte

Die urkundliche Erwähnung der Burg 1077 als Grenze der Besitztümer des Klosters Beuron beruht auf einer Fälschung der Chronisten des Klosters. Aufgrund der Auswertung von



Keramikfunden ist bekannt, dass die Burg Wildenstein erst im 13. Jahrhundert entstand. Sie ist eine Nachfolgeanlage mehrerer kleinerer Felsburgen in der näheren Umgebung. Kupferstich von Matthäus Merian von 1643. Die Charakteristik der Wehrgräben ist extrem überzeichnet, gibt aber den Eindruck wieder, den diese auf die Zeitgenossen ausgeübt haben.

Der heutige Bauzustand der Burg, der kaum verändert dem durch Gottfried Werner von Zimmern vorgenommenen grundlegenden Umbau entspricht, sowie die reichhaltige Information über Geschichte und Alltagsleben, die die Zimmerische Chronik auf über 1500 Seiten wiedergibt, führen zur heutigen Wahrnehmung der Burg als Burg der Herren von Zimmern.

Dementsprechend breit angelegt ist die historische Darstellung des Wirkens dieses, ursprünglich aus dem oberen Neckartal stammenden, Geschlechts im Rahmen der Burggeschichte. Aber auch die Vorgeschichte der Burg und die Folgezeit im Besitz des Hauses Fürstenberg sollen hier gewürdigt werden.

Heutige Nutzung

Die Burg Wildenstein dient seit dem Verkauf durch Prinzessin Theresa zu Fürstenberg im Jahr 1971 als Jugendherberge des Landesverbands Baden-Württemberg des DJH mit heute 156 Gästebetten.

Nach den 1972 begonnenen Instandsetzungs- und Renovierungsarbeiten, die 4,7 Millionen DM kosteten, fand 1977 die 900-Jahr-Feier statt. 1989 wurden die Wandfresken im Speisesaal des Palas restauriert. 2005 begannen umfassende Arbeiten am Dachstuhl des Hauptgebäudes, da dieser in die Jahre gekommen und nicht wärmeökonomisch war. Die Planung erfolgte in enger Zusammenarbeit mit dem Landesdenkmalamt Baden-Württemberg. Zuletzt wurden im Jahr 2006 die Dächer umfangreich neu eingedeckt.

Die Burg ist nur teilweise öffentlich zugänglich. Die Burgschänke, der Burghof, sowie der Zugang dorthin über die Brücken, der offene Teil der Vorburg und das Burgtor sind tagsüber frei begehbar. Alle anderen Räumlichkeiten sind Jugendherbergsgästen vorbehalten oder nur dem Personal zugänglich. Im Obergeschoss des Palas befindet sich die Wohnung der Herbergsleitung. Es besteht die Möglichkeit, über einen mit der Herbergsleitung kooperierenden Fremdenführer nach Voranmeldung eine Führung durch die Burg zu organisieren. In den Wintermonaten ist die Burg Wildenstein zeitweise komplett für Besucher geschlossen.

Quelle: Wikipedia



“Achtung Natur” – Ein Erlebnispädagogisches Programm für Schulklassen

Das obere Donautal bietet eine der schönsten Kulissen für viele unvergessliche Erlebnisse, für zahlreiche Aktivitäten und die großartige Möglichkeit, auch innerhalb der Klasse Veränderungen anzustoßen und neue Herausforderungen zu meistern. Dabei stehen das soziale Lernen und die Vermittlung von Schlüsselkompetenzen im Vordergrund. Die Liebe zur Natur und die Freude am Sport fördert das seelische Gleichgewicht und hilft, die Alltagsorgen besser zu bewältigen und das Klassenklima zu verbessern!

Folgende Programmvorschlage konnen fur Sie und Ihre Klasse interessant sein:

Programmablauf fur 3,5 Tage:

Montag	Vorstellungsrunde, Zielvereinbarungen / Teamaufgaben	2h
Dienstag	Team - Orientierungswanderung mit Karte und Kompass	6h
Mittwoch	Abseilen von der Burgbrucke oder Teamleiter	6h
Donnerstag	Kanutour inkl. Bustransfer / Abschlussauswertung	6h

Freitag Abreisetag

anderungen im Programmablauf je nach Wetterlage moglich.

Jeder Tag ist ein einzelner Baustein und kann nach Absprache auch getauscht oder verandert werden. Neben den hier aufgefuhrten Moglichkeiten gibt es noch weitere Bausteine die sich im Donautal umsetzen lassen. Gegebenenfalls entstehen durch die Veranderung geringe Mehrkosten (Transferkosten, Materialkosten, ...).

Mogliche weitere Bausteine, auch im Austausch:

- Klettern am Naturfels (hier fallen zusatzlich Transferkosten von ca. 12 Euro/Pers. an)
- Baumklettern

Anreisezeit: bis 15.30 Uhr (Zimmerbezug ab 15 Uhr möglich), Programmbeginn 16 Uhr
Abreisezeit: bis 9.45 Uhr am Abreisetag.

Leistungen, Preise & Infos

Leistungen: 4 x Ü/VP mit Lunchpaketen, Programm wie beschrieben, Ausrüstung, Transfer zur Kanueinstiegsstelle und erfahrener Guide.

Preis pro Person: 267 Euro, Begleitpersonen: 145,60 Euro
buchbar von 01.04.- 31.10.2022

Ermäßigung

Zusätzlich übernachtet jeder 11. Teilnehmer kostenlos: Ob Schüler oder Lehrer – in den Jugendherbergen in Baden-Württemberg erhalten Schulklassen bei einem Aufenthalt ab 2 Nächten die Übernachtung mit Frühstück bei zehn zahlenden Schülern für jeden 11. Teilnehmer gratis. Das gilt auch für dieses Programm. Deswegen ziehen wir für jeden 11. Mitfahrer am Ende nochmal 104,80 € von der Rechnung ab!

Mindestteilnehmerzahl: 20

Höchsteilnehmerzahl: 33

Geeignet ab 6. Klasse

Mitzubringen: Wetterfeste Kleidung, festes Schuhwerk, Rucksack, Getränkeflasche und Vesperdosen

Allgemeine Hinweise:

Die Leitung des Programmes liegt bei Horizonte - erlebnisreich lernen gGmbH und Out-Active, Outdoor Seminare & Erlebnispädagogik. Fragen zum inhaltlichen Programmablauf bitte an Schullandheim.BurgWildenstein@horizonte-erlebnisreichlernen.de. Vor Ihrem Aufenthalt erhalten Sie durch Horizonte weitere Unterlagen für das Programm. Buchungen über info@jugendherberge-burg-wildenstein.de

Dieses Reiseangebot ist für Personen mit eingeschränkter Mobilität nicht geeignet. Die Jugendherberge Burg Wildenstein ist aus baulichen Gründen nicht barrierefrei.

Wildensteiner Drachenjägerakademie

Höret Ihr Maiden und Knaben! Wir laden alle Abenteurer und Mutige auf Burg Wildenstein ein um zu Erleben das Mittelalter in seiner ganzen Vielfalt ...

Programm der Klassenfahrt

Die Schüler werden in die anspruchsvolle und waghalsige Arbeit der Drachenjäger eingeführt. Jeder misst seine Kräfte im Turnier, bestreitet Aufgaben, die nur gemeinsam lösbar sind, erlernt Kenntnisse in der Gaukelei (Akrobatik, Jonglage und Fakirkunst), um die Drachen mit Späßen zu verwirren, bewältigt Mutproben und übt sich in allerlei Tugenden der Drachenjäger.... Als Höhepunkt der Gaukelei ist eine Aufführung für das Fußvolk der Burg Wildenstein geplant. Am Ende der „Drachenjägerprüfungen“ steht die Ernennung zum „Wildensteiner Drachenjäger“ mitsamt dazugehöriger Urkunde als Lohn für die Strapazen

Der Aufenthalt wird abgerundet mit einer Erlebnisführung im „richtigen Mittelalter“ des 9. Jahrhunderts zurzeit Karl des Großen.

1. Tag:

Anreise ab 15:00 Uhr. Zimmervergabe und Abendessen. Nach dem Abendessen lernen die zukünftigen Drachenjägerinnen und Drachenjäger bei einer Führung die Burganlage kennen.

2. Tag:

Die Anwärterinnen und Anwärter begehen einen erlebnispädagogischen Waldpfad, auf welchem sie verschiedene Aufgaben bewältigen müssen, die aber nur gemeinsam gelöst werden können.

Anschließend erlernen sie verschiedene Drachenjägerkünste in Form von Wettkämpfen und mit Hilfe von Magie. Am Abend erfolgt dann das Drachenjägemahl mit selbstgemachtem Stockbrot und Büffelwürstchen am Feuer (wetterabhängig).

Dauer: 09:00 - ca. 20:00 Uhr

3. Tag:

Zu einem richtigen Drachenjäger gehört auch die Fähigkeit die Drachen mit allerlei Gaukelei zu verwirren. Auch mussten sie, um die Gunst des Weibsvolkes zu erhaschen, dieser Künste sich kundig zeigen.

Künste, wie Jonglieren – Rollbrett – Laufkugel – Diabolo – Akrobatik – Fakirkünste... zu erlernen stehen im Mittelpunkt dieser Einheiten. Am Schluss gibt es natürlich eine Aufführung für das Fußvolk der Burg Wildenstein.

4. Tag:

Ein Drachenjäger muss ein guter Spurenleser und Fährtsensucher sein. Diese Fähigkeit wird zum Wettlauf zwischen verschiedenen Gruppen genutzt. Für die großen Abenteurer steht auch eine Besichtigung des Kerkers mit unserem Kerkermeister an! An diesem Tag ist noch Platz und Raum für die Wünsche der angehenden Helden.

Feierliche Ernennung zum „Wildenstein Drachenjäger“ mit Überreichung einer Urkunde.

Dauer: 09:00 – ca. 15.30 Uh

5. Tag:

Zimmer aufräumen, check out 9.45 Uhr und Abreise.

Das Programm kann bei Bedarf abgeändert und an die Bedürfnisse der Klasse angepasst werden.

Pädagogische Ziele

Bei der Drachenjägerakademie handelt es sich um ein schon oft bewährtes vertieftes Programm zur Förderung der Klassengemeinschaft und Bewusstwerdung darüber, was jeder einzelne für ein „Lernen mit Freude und Leichtigkeit“ beitragen kann.

Zur Anwendung kommen neben viel Erlebnispädagogik moderne Coachingmethoden, Interventionen aus dem NLP, Traumreisen und ressourcenbetontes Arbeiten.

Am 4. Tag geht es darum auf dem Campus Galli die Geschichte lebendig zu machen und das 9. Jahrhundert unmittelbar zu erleben und zu zeigen, wie solche komplexen Bauvorhaben mit einfachsten Mitteln im Mittelalter realisiert wurden.

Leistungen, Preise & Infos

4x Ü/VP mit Lunchpaketen, Burgführung, pädagogisches Programm, pädagogische Betreuung und Anleitung für die Drachenjägerakademie. Bei Alternative 2: Die Erlebnisführung und Eintritt auf dem Campus Galli, Bustransfer hin- und zurück.

Preis 251,-€ pro Person, Begleitpersonen: 145,60 Euro

01.03.-30.11.2022

Ermäßigung

Zusätzlich übernachtet jeder 11. Teilnehmer kostenlos: Ob Schüler oder Lehrer – in den Jugendherbergen in Baden-Württemberg erhalten Schulklassen bei einem Aufenthalt ab 2 Nächten die Übernachtung mit Frühstück bei zehn zahlenden Schülern für jeden 11.

Teilnehmer gratis. Das gilt auch für dieses Programm. Deswegen ziehen wir für jeden 11. Mitfahrer am Ende nochmal 104,80 € von der Rechnung ab!

Mindestteilnehmerzahl: 20

Höchstteilnehmerzahl: 33

Geeignet ab 5. Klasse

Mitzubringen: Wetterfeste Kleidung, festes Schuhwerk, Rucksack, Getränkeflasche und Vesperdosen

Allgemeine Hinweise

Die Leitung des Programmes Drachenjägerakademie liegt bei Herrn Roeßle. Für Fragen zum Inhalt der Drachenjägerakademie können Sie sich auch gerne an Herrn Roeßle unter folgender Kontaktadresse wenden:

Helmut Roeßle

Clown, Erlebnispädagoge, NLP-Resonanz Trainer und Coach

Tel. : 07404/910474

info@spasspartout.de

Buchungen über info@jugendherberge-burg-wildenstein.de

Dieses Reiseangebot ist für Personen mit eingeschränkter Mobilität nur bedingt geeignet. Die Jugendherberge Burg Wildenstein ist aus baulichen Gründen nicht barrierefrei.

Drachenjägerakademie mit einem Besuch des Campus Galli

Höret Ihr Maiden und Knaben! Wir laden alle Abenteurer und Mutige auf Burg Wildenstein ein um zu Erleben das Mittelalter in seiner ganzen Vielfalt ...

Programm der Klassenfahrt

Die Schüler werden in die anspruchsvolle und waghalsige Arbeit der Drachenjäger eingeführt. Jeder misst seine Kräfte im Turnier, bestreitet Aufgaben, die nur gemeinsam lösbar sind, erlernt Kenntnisse in der Gaukelei (Akrobatik, Jonglage und Fakirkunst), um die Drachen mit Späßen zu verwirren, bewältigt Mutproben und übt sich in allerlei Tugenden der Drachenjäger.... Als Höhepunkt der Gaukelei ist eine Aufführung für das Fußvolk der Burg Wildenstein geplant. Am Ende der „Drachenjägerprüfungen“ steht die Ernennung zum „Wildensteiner Drachenjäger“ mitsamt dazugehöriger Urkunde als Lohn für die Strapazen

Der Aufenthalt wird abgerundet mit einer Erlebnisführung im „richtigen Mittelalter“ des 9. Jahrhunderts zurzeit Karl des Großen.

1. Tag:

Anreise ab 15:00 Uhr. Zimmervergabe und Abendessen. Nach dem Abendessen lernen die zukünftigen Drachenjägerinnen und Drachenjäger bei einer Führung die Burganlage kennen.

2. Tag:

Die Anwärterinnen und Anwärter begehen einen erlebnispädagogischen Waldpfad, auf welchem sie verschiedene Aufgaben bewältigen müssen, die aber nur gemeinsam gelöst werden können.

Anschließend erlernen sie verschiedene Drachenjägerkünste in Form von Wettkämpfen und mit Hilfe von Magie. Am Abend erfolgt dann das Drachenjägermahl mit selbstgemachtem Stockbrot und Büffelwürstchen am Feuer (wetterabhängig).

Dauer: 09:00 - ca. 20:00 Uhr

3. Tag:

Zu einem richtigen Drachenjäger gehört auch die Fähigkeit die Drachen mit allerlei Gaukelei zu verwirren. Auch mussten sie, um die Gunst des Weibsvolkes zu erhaschen, dieser Künste sich kundig zeigen.

Künste, wie Jonglieren – Rollbrett – Laufkugel – Diabolo – Akrobatik – Fakirkünste... zu erlernen stehen im Mittelpunkt dieser Einheiten. Am Schluss gibt es natürlich eine Aufführung für das Fußvolk der Burg Wildenstein.

Feierliche Ernennung zum „Wildenstein Drachenjäger“ mit Überreichung einer Urkunde.

Dauer: 09:00 – ca. 18:00 Uhr

4. Tag:

Der Erlebnistag auf dem Campus Galli, (kann aus organisatorischen Gründen auch mit Tag 2 getauscht werden oder am Nachmittag stattfinden):

Bei einem Besuch mit Führung erlebt die Klasse eine einzigartige Zeitreise ins frühe Mittelalter des 9. Jahrhunderts – den Campus Galli!

Der weltberühmte „Klosterplan von St. Gallen“ wird mit den Mitteln des 9. Jahrhunderts, also den technischen Möglichkeiten aus seiner Entstehungszeit, in die Tat umgesetzt. Gebaut wird nur mit den technischen Möglichkeiten des Frühmittelalters. Das heißt: Muskelkraft statt Maschinenpower. Ochsenkarren statt Lastwagen. Und historische Gewänder statt Blumann. Alle Baumaterialien wie Stein, Lehm und Holz werden direkt auf der Baustelle gewonnen – eine Reise zurück in die Zeit ohne Maschinen und Strom!

Nähere Infos unter www.campus-galli.de

Dauer: 10.15 Uhr bis ca. 13.15 Uhr bzw. 14.00 bis 17.00 Uhr

5. Tag:

Zimmer aufräumen, check out 9.45 Uhr und Abreise.

Das Programm kann bei Bedarf abgeändert und an die Bedürfnisse der Klasse angepasst werden.

Pädagogische Ziele

Bei der Drachenjägerakademie handelt es sich um ein schon oft bewährtes vertieftes Programm zur Förderung der Klassengemeinschaft und Bewusstwerdung darüber, was jeder einzelne für ein „Lernen mit Freude und Leichtigkeit“ beitragen kann.

Zur Anwendung kommen neben viel Erlebnispädagogik moderne Coachingmethoden, Interventionen aus dem NLP, Traumreisen und ressourcenbetontes Arbeiten.

Am 4. Tag geht es darum auf dem Campus Galli die Geschichte lebendig zu machen und das 9. Jahrhundert unmittelbar zu erleben und zu zeigen, wie solche komplexen Bauvorhaben mit einfachsten Mitteln im Mittelalter realisiert wurden.

Leistungen, Preise & Infos

4x Ü/VP mit Lunchpaketen, Burgführung, pädagogisches Programm, pädagogische Betreuung und Anleitung für die Drachenjägerakademie. Die Erlebnisführung und Eintritt auf dem Campus Galli, Bustransfer hin- und zurück.

Preis 256,-€ pro Person, Begleitpersonen: 145,60 Euro.

buchbar vom 01.05.-30.09.2020

Ermäßigung:

Zusätzlich übernachtet jeder 11. Teilnehmer kostenlos: Ob Schüler oder Lehrer – in den Jugendherbergen in Baden-Württemberg erhalten Schulklassen bei einem Aufenthalt ab 2 Nächten die Übernachtung mit Frühstück bei zehn zahlenden Schülern für jeden 11.

Teilnehmer gratis. Das gilt auch für dieses Programm. Deswegen ziehen wir für jeden 11. Mitfahrer am Ende nochmal 104,80 € von der Rechnung ab!

Mindestteilnehmerzahl: 20

Höchstteilnehmerzahl: 33

Geeignet ab 5. Klasse

Mitzubringen: Wetterfeste Kleidung, festes Schuhwerk, Rucksack, Getränkeflasche und Vesperdosen

Allgemeine Hinweise

Die Leitung des Programmes Drachenjägerakademie liegt bei Herrn Roeßle. Für Fragen zum Inhalt der Drachenjägerakademie können Sie sich auch gerne an Herrn Roeßle unter folgender Kontaktadresse wenden:

Helmut Roeßle

Clown, Erlebnispädagoge, NLP-Resonanz Trainer und Coach

Tel. : 07404/910474

info@spasspartout.de

Die Erlebnisführung auf dem Campus Galli wird von einem Mitarbeiter des Campus Galli durchgeführt.

Buchungen über info@jugendherberge-burg-wildenstein.de

Dieses Reiseangebot ist für Personen mit eingeschränkter Mobilität nur bedingt geeignet. Die Jugendherberge Burg Wildenstein ist aus baulichen Gründen nicht barrierefrei.

Aktiv mit der Klasse

Erleben Sie mit Ihrer Klasse aktiv die Vielfalt und Schönheit des Donautals. Das obere Donautal bietet eine schöne Kulisse für viele unvergessliche Erlebnisse.

Raus aus der Schule und rein in die Natur. Tief hat sich die Donau am Rande der Schwäbischen Alb in den Kalkstein eingegraben und eine atemberaubende Fluss- und Felslandschaft gebildet. Diese einzigartige Landschaft bietet uns jeden Tag neue Erlebnisse und eine Vielzahl von erlebnispädagogischen Aktionen, die wir für Sie und Ihre Klasse anbieten können. Hier finden sich großartige Möglichkeiten, innerhalb der Klasse Veränderungen anzustoßen und neue Herausforderungen zu meistern. Dabei stehen das soziale Lernen und die Vermittlung von Schlüsselkompetenzen im Vordergrund.

Programmablauf:

- 1. Tag:**
Anreise ca. 15 Uhr, Zimmerbezug, Freizeit
 - 2. Tag: 09.00 – 16.00 Uhr:**
Zielfindung und Kennen lernen. Einen Tag Programm an der Burg: Abseilen, Orientierungswanderung, Teamleiter oder Bogenschießen.
 - 3. Tag: 09.00 – 16.00 Uhr:**
Kanutour in Riedlingen oder „Top-Rope“-Klettern am Naturfelsen, Reflexion
- Bei 4 Übernachtungen: ein Tag zur freien Verfügung (2. oder 4. Tag),
Abreisetag (Tag 3 oder 5): Zimmer räumen.

Leistungen

2 bzw. 4 Übernachtungen VP mit Lunchpaketen, 2-tägiges Programm wie beschrieben, Guide für das 2-tägige Programm, Transfer.

Buchbar

01.04.-30.10.22

Preis pro Person

2 Ü/VP (pro Schüler): 165 Euro, Begleitpersonen: 77,00 Euro

4 Ü/VP (pro Schüler): 239 Euro, Begleitpersonen: 151Euro

Ermäßigung:

Zusätzlich übernachtet jeder 11. Teilnehmer kostenlos: Ob Schüler oder Lehrer – in den Jugendherbergen in Baden-Württemberg erhalten Schulklassen bei einem Aufenthalt ab 2 Nächten die Übernachtung mit Frühstück bei zehn zahlenden Schülern für jeden 11. Teilnehmer gratis. Das gilt auch für dieses Programm. Deswegen ziehen wir für jeden 11. Mitfahrer am Ende nochmal 104,80 € (bei 4 Übernachtungen) bzw. 52,40 Euro (bei 2 Übernachtungen) von der Rechnung ab!

Mindestteilnehmerzahl: 20

Höchstteilnehmerzahl: 33

Geeignet ab 6. Klasse

Mitzubringen: Wetterfeste Kleidung, festes Schuhwerk, Rucksack, Getränkeflasche und Vesperdosen

Allgemeine Hinweise:

Die Leitung des Programmes liegt bei Horizonte - erlebnisreich lernen gGmbH und Out-Active, Outdoor Seminare & Erlebnispädagogik. Fragen zum inhaltlichen Programmablauf bitte an Schullandheim.BurgWildenstein@horizonte-erlebnisreichlernen.de. Vor Ihrem Aufenthalt erhalten Sie durch Horizonte weitere Unterlagen für das Programm. Buchungen über info@jugendherberge-burg-wildenstein.de

Dieses Reiseangebot ist für Personen mit eingeschränkter Mobilität nicht geeignet. Die Jugendherberge Burg Wildenstein ist aus baulichen Gründen nicht barrierefrei.

„Gaukelei auf Burg Wildenstein“ / JH Burg Wildenstein

Zielgruppe: 3-10. Klasse (angepasst an die jeweilige Klassenstufe)

Mindestteilnehmerzahl: 14 Schüler

Höret Ihr Maiden und Knaben! Es hat sich eröffnet eine Akademie für junge Gaukler und Gauklerinnen sowie Narren und Närrinnen auf Burg Wildenstein! Deren Künste zu erlernen steht im Mittelpunkt dieser Tage. Am Schluss wird es natürlich geben eine gar prächtige Abschlussaufführung für alle anwesenden Burgbesucher.
Ideal auch als Vorbereitung für eine Vorführung in der Schule!

- ❖ 1. Tag: Anreise ab 15 Uhr bis 16 Uhr
Zimmer einteilen und Betten beziehen
Filzen nach dem Abendessen: Jonglierbälle
Nachtwanderung in Eigenregie, Fackeln können in der Ruhe erworben werden.
- ❖ 2. Tag: 9 Uhr bis 18 Uhr
Vormittags Jonglage u.ä.: Jonglieren – Rollbrett – Laufkugel – Diabolo – Devil Stick – Akrobatik – Einrad fahren
Nachmittags Fakirkünste: z.B. Nagelbrett – Glasscherben – Schwertkiste,
Abends: Weiter üben und Zusammenstellen einer kleinen Präsentation, Aufführung
- ❖ 3. Tag: 9 Uhr bis 11 Uhr Eigene Jonglierbälle gestalten:
 - Zimmer räumen
 - Burgführung
 - Abreise nach Programmende

Das Programm kann an jeder Stelle abgeändert und an die Bedürfnisse der Klasse angepasst werden. Der Zeitpunkt für Filzen und Burgführung können aus organisatorischen Gründen durch die Jugendherberge im Tag getauscht werden.

Pädagogische Ziele

Bei der Gaukelei handelt es sich um ein schon oft bewährtes Programm zur Förderung der Klassengemeinschaft und zur Erstellung eines gemeinsamen Auftritts.

Jeder trägt seinen Teil zum gemeinsamen Gelingen bei, gemäß seiner Begabungen und Talente.

Das Programm eignet sich ebenfalls gut für Abschlussklassen, die noch ein „Verabschiedungsprogramm“ in der Schule brauchen.

Leistungen:

2 Übernachtungen VP mit Lunchpaketen, Programmkosten, Anleiterkosten, Materialkosten, Filzen, Burgführung, Stockbrot.

Buchbar vom 01.03.-30.11.2022

Mindestteilnehmerzahl:

14 Schüler, bei nicht Erreichen der Schülerzahl wird ein Aufpreis notwendig. Bitte wenden Sie sich an uns.

Geeignet ab 1. Klasse

Kosten:

Pro Schüler: 125 Euro, Begleitpersonen: 79 Euro.

Ermäßigung:

Zusätzlich übernachtet jeder 11. Teilnehmer kostenlos: Ob Schüler oder Lehrer – in den Jugendherbergen in Baden-Württemberg erhalten Schulklassen bei einem Aufenthalt ab 2 Nächten die Übernachtung mit Frühstück bei zehn zahlenden Schülern für jeden 11.

Teilnehmer gratis. Das gilt auch für dieses Programm. Deswegen ziehen wir für jeden 11. Mitfahrer am Ende nochmal 52,40 € von der Rechnung ab!

Allgemeine Hinweise

Leitung des Programmablaufes: Jugendherberge Burg Wildenstein, Die Leitung des Programmes Gaukelei hat Herr Roeßle. Für Fragen zum Inhalt der Gaukelei können Sie sich auch gerne an Herrn Roeßle unter folgender Kontaktadresse wenden:

Helmut Roeßle

Clown, Zirkus- und Erlebnispädagoge, NLP-Resonanz Trainer und Coach

Albstr. 26

78661 Dietingen-Irslingen

Tel. : 07404/910474

info@spasspartout.de

Dieses Reiseangebot ist für Personen mit eingeschränkter Mobilität nur bedingt geeignet. Die Jugendherberge Burg Wildenstein ist aus baulichen Gründen nicht barrierefrei

„Wildensteiner Knappenakademie“ / JH Burg Wildenstein

Zielgruppe: 3-6. Klasse

Mindestteilnehmerzahl: 14 Schüler

Höret Ihr Maiden und Knaben! Es hat sich eröffnet eine neue Akademie für junge Abenteurer und Mutige auf Burg Wildenstein! Hier werdet Ihr erlernen alle wichtigen Tugenden und Künste eines edlen Knappen und Knappinnen oder der holden Edelfräuleins. Auch die Minne und der Minnetanz soll nicht zu kurz kommen. Am Ende erhaltet Ihr gar den Ritterschlag und die Ernennung zur Hofdame und dürft euer eigenes Wappen kreieren und filzen.

- ❖ 1. Tag: Anreise ab 15 Uhr bis 16 Uhr
Zimmer einteilen und Betten beziehen
Gruppen begrüßen, Burgführung
Nachtwanderung in Eigenregie, Fackeln können in der Ruhe erworben werden.
- ❖ 2. Tag: 9 Uhr bis 18 Uhr Ausbildung der Knappen und der Knappinnen
 - Erlebnispädagogischer Waldpfad zur Erlernung der idealen Zusammenarbeit der Rittersleut
 - Erlernen verschiedener Ritterkünste
 - Feierlicher Ritterschlag und Urkunde am Abend und Stockbrot bei Lagerfeuer (wetterabhängig und in Eigenregie)
- ❖ 3. Tag: 9 Uhr bis 11 Uhr Das eigene Wappen gestalten:
 - Zimmer räumen
 - Wappen filzen
 - Abreise nach Programmende bzw. nach Mittagessen (Winterangebot)

Das Programm kann an jeder Stelle abgeändert und an die Bedürfnisse der Klasse angepasst werden. Der Zeitpunkt für Filzen und Burgführung können aus organisatorischen Gründen durch die Jugendherberge im Tag getauscht werden.

Pädagogische Ziele

Bei der Knappenakademie handelt es sich um ein schon oft bewährtes Programm zur Förderung der Klassengemeinschaft und Bewusstwerdung darüber, was jeder einzelne für ein „Lernen mit Freude und Leichtigkeit“ beitragen kann.

Zur Anwendung kommen neben viel Erlebnispädagogik moderne Coachingmethoden, Interventionen aus dem NLP, Traumreisen und ressourcenbetontes Arbeiten.

Leistungen:

2 Übernachtungen Vollpension mit Lunchpaketen, Programmkosten, Anleiterkosten, Filzen, Materialkosten, Burgführung, Stockbrot.

Kosten:

Pro Schüler: 124 Euro, Begleitpersonen: 79 Euro.

Ermäßigung:

Zusätzlich übernachtet jeder 11. Teilnehmer kostenlos: Ob Schüler oder Lehrer – in den Jugendherbergen in Baden-Württemberg erhalten Schulklassen bei einem Aufenthalt ab 2 Nächten die Übernachtung mit Frühstück bei zehn zahlenden Schülern für jeden 11. Teilnehmer gratis. Das gilt auch für dieses Programm. Deswegen ziehen wir für jeden 11. Mitfahrer am Ende nochmal 52,40 € von der Rechnung ab!

Mindestteilnehmerzahl: 14 Schüler, bei nicht Erreichen der Schülerzahl wird ein Aufpreis notwendig. Bitte wenden Sie sich an uns.

Geeignet ab 1. Klasse

Buchbar: 01.03. – 30.11.2022

Allgemeine Hinweise

Leitung des Programmablaufes: Jugendherberge Burg Wildenstein, Die Leitung des Programmes Gaukelei hat Herr Roeßle. Für Fragen zum Inhalt der Gaukelei können Sie sich auch gerne an Herrn Roeßle unter folgender Kontaktadresse wenden:

Helmut Roeßle

Clown, Zirkus- und Erlebnispädagoge, NLP-Resonanz Trainer und Coach

Albstr. 26

78661 Dietingen-Irslingen

Tel. : 07404/910474

info@spasspartout.de

Dieses Reiseangebot ist für Personen mit eingeschränkter Mobilität nur bedingt geeignet. Die Jugendherberge Burg Wildenstein ist aus baulichen Gründen nicht barrierefrei.

Erlebnis Mittelalter

Bau einer karolingischen Klosterstadt



Machen Sie mit Ihrer Klasse eine Zeitreise zurück ins Mittelalter. Die Jugendherberge Burg Wildenstein mit seinen ungewöhnlichen Räumlichkeiten erleben, nachts den Gespenstern lauschen und bei der Umsetzung des weltberühmten Klosterplans von St. Gallen aus dem 9. Jahrhundert auf dem Campus Galli dabei sein! Der Campus Galli lädt ein, die Zeit des 9. Jahrhunderts unmittelbar zu erleben. Es geht darum, die Geschichte lebendig zu machen, auszuprobieren und zu zeigen, wie solche komplexen Bauvorhaben mit einfachsten Mitteln im Mittelalter realisiert wurden. Bei einer Erlebnisführung „Campus Galli begreifen“ wird der Eindruck der mittelalterlichen Lebens- und Umweltbedingungen mit praktischen Erfahrungen vertieft. Der Gästeführer erklärt beim Rundgang ausführlich die Klosterbaustelle und hat viele Dinge zum Anfassen und Mitmachen vorbereitet. Es werden z.B. Schindeln gespalten, Bänder gedreht, Holznadeln geschnitzt oder Feuer entfacht. Die Führung wird hierbei an die jeweilige Altersklasse angepasst.

- ❖ 1. Tag Anreise ab 15 Uhr bis 16 Uhr
 - Zimmer einteilen und Betten beziehen
 - den Abend können Sie frei gestalten oder gerne eine der Programmbausteine hinzubuchen
- ❖ 2. Tag Erlebnisführung „Campus Galli begreifen“
ca. 3 Std., am Vor- oder Nachmittag (abhängig von freien Terminen),
19.00 Uhr: Papierschöpfen, ein altes Handwerk!
- ❖ 3. Tag, Freitag:
 - Zimmer bis 9.45 Uhr räumen
 - Abreise

Leistungen und Infos:

Buchbar vom 15.04.2021 bis zum 15.10.2022

Leistungen: 2xVP mit Lunchpaketen, Erlebnisführung Campus Galli, Papierschöpfen

Kosten:

100 Euro/Schüler

Begleitpersonen (max. 2, zahlen keine Programmkosten): 76 Euro

Nicht im Preis beinhaltet: Fahrtkosten Hin- und Zurück zum Campus Galli (abhängig von der Gesamtpersonenzahl, hin und zurück 10 Euro, mindestens jedoch 200 Euro)

Ermäßigung:

Zusätzlich übernachtet jeder 11. Teilnehmer kostenlos: Ob Schüler oder Lehrer – in den Jugendherbergen in Baden-Württemberg erhalten Schulklassen bei einem Aufenthalt ab 2 Nächten die Übernachtung mit Frühstück bei zehn zahlenden Schülern für jeden 11. Teilnehmer gratis. Das gilt auch für dieses Programm. Deswegen ziehen wir für jeden 11. Mitfahrer am Ende nochmal 52,40 € von der Rechnung ab!

Mindestteilnehmerzahl 15 Schüler (bei weniger Schülern kann das Programm gegen Aufpreis gebucht werden).
Geeignet für 2.-4. Klasse,

Mitzubringen: Wetterfeste Kleidung, festes Schuhwerk, Rucksack, Getränkeflasche und Vesperdosen

Leitung des Programmablaufes: Jugendherberge Burg Wildenstein, die Leitung des Programmes auf dem Campus Galli hat der entsprechende Mitarbeiter des Campus Galli.

Dieses Reiseangebot ist für Personen mit eingeschränkter Mobilität nur bedingt geeignet. Die Jugendherberge Burg Wildenstein ist aus baulichen Gründen nicht barrierefrei.

Namen: _____

Burgrallye um die Burg Wildenstein



Wie gut kennt ihr euch auf der Burg Wildenstein aus?

Beantwortet möglichst viele Fragen! Viel Spaß 😊

1. Wann wurde die Burg Wildenstein zum ersten Mal erwähnt? _____
2. Nenne mindestens drei Namen von früheren Besitzern der Burg! _____

3. Warum wurde die Burg hier erbaut? _____

4. Welche Verteidigungsanlagen kannst du erkennen? Wie wurde die Burg verteidigt?

5. Wie viele Türen befinden sich im Burghof? _____
6. Wozu diente die sogenannte Zisterne im Burghof? _____

7. Welches Geheimnis birgt die Kapelle? _____
8. Wie viele Schießscharten gibt es im Exerziersaal? _____
9. Seit wann ist die Burg eine Jugendherberge? _____
10. Wie viele Stufen hat die Wendeltreppe, die zum Exerziersaal führt? _____
11. Schätze die Höhe der Brücke zwischen Vorburg und Hauptbastion! _____
12. Wo war früher eine Zugbrücke? _____
13. Wie viele Türme hat die Burg? _____ Wie heißen sie? _____

Lösungen Burgrallye:

1. Im Jahr 1077
2. Herren von Wildenstein, Anselm von Justingen, Rudolf von Ramsberg, Schenk von Stauffenberg, Grafen von Zimmern, Fürsten von Fürstenberg...
3. Sie konnte hier gut verteidigt werden, von der der Felskante her war kein Angriff möglich.
4. Burggraben, Zugbrücke, Schießscharten, dicke Mauern, Burgtor, Pechloch, Geschütze, Wachturm, Vorburg...
5. 15 Türen
6. Sie diente zum Sammeln von Regenwasser.
7. Geheimgang
8. 5 Schießscharten
9. Seit 1922
10. 31 Stufen
11. Ca. 15 m
12. Zwischen Vorburg und Hauptbastion
13. Drei Türme: Westturm, Ostturm, Kommandantur

Namen: _____

Walderlebnispfad - Rallye

Versucht, möglichst viele Fragen zu beantworten.
Die Gruppe mit den meisten richtigen Antworten bekommt eine Überraschung!

Bäume

1. Welche Bäume sind neben der Rotbuche noch zu finden? _____

2. Wie kann das Alter eines Baumes ermittelt werden? _____

3. Welche Baumart ist Baum Nr. 6? _____

4. Warum wird Baum Nr. 5 nicht gefällt? _____

5. Was ist „Rotfäule“? Kreuzt an!

- Eine Baumkrankheit, nämlich ein Pilz an der Wurzel des Baumes
- Eine Baumkrankheit, bei der alle Blätter rot werden
- Eine bestimmte Baumart

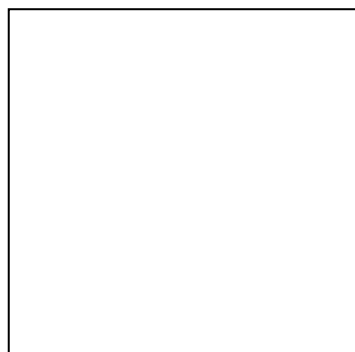


6. Woran erkennt man im Wald die Zukunftsbäume? _____

7. Welche Farben haben Vogelbeeren am Anfang und wie verändert sie sich? _____

8. Nenne 4 Hölzer, die sich zur Herstellung von Möbeln gut eignen! _____

9. Zeichnet ein Ahorn-, Linden-,
Buchen- oder Eichenblatt!



10. In welcher Einheit wird Holz gemessen? Kreuzt an.

- Holzmeter
- Tonne
- Festmeter

Tiere

11. Ab welchem Alter sind Uhu's geschlechtsreif? _____

12. Wie weit kann jeder von euch springen? Tragt die Namen ein!

- a. Wie ein Marder: _____
- b. Wie ein Hase: _____
- c. Wie ein Fuchs: _____

13. Wovon ernähren sich...

- a. Eichhörnchen? _____
- b. Füchse? _____
- c. Hasen? _____

Sonstiges

14. Wie bildeten sich die Höhlen im Donautal? _____

15. Spielt auf dem Waldxylophon „Alle meine Entchen“!

16. Wie viele Türme hat die Holzburg? _____



Achtung!!! Bitte denkt an folgende Regeln:

- Keine Blätter und Zweige von den Bäumen abreißen.
- Bleibt immer in Sichtweite.
- Bleibt in der Gruppe zusammen und teilt euch die Aufgaben!
- Den Weg verlassen wir nur, wenn sich im Wald Stationen befinden.

Habt ihr alles durchgelesen? Dann: Viel Spaß ☺



Lösung Walderlebnispfad-Rallye

1. Esche, Bergahorn
2. Durch die Anzahl der Jahresringe
3. Ein Kirschbaum
4. Weil er keinen Zukunftsbaum behindert
5. Baumkrankheit / Pilz an der Baumwurzel
6. An einem roten Band um den Stamm
7. Anfangs gelb, später dunkelrot
8. Linde, Kiefer, Esche, Eiche (Jungholz), Bergahorn, Birke, Rotbuche
- 9.

10. Festmeter
11. Ab dem 5. Lebensjahr
- 12.
13. Eichhörnchen: Nüsse, Eicheln, Bucheckern, Früchte
Füchse: Mäuse und andere Kleintiere
Hasen: 80 verschiedene Kulturen- und Wildkräuter
14. Das Donauwasser löste weichen Kalkstein aus dem Untergrund. Die harten Gesteinsschichten blieben stehen und bildeten den Raum der Höhlen.
- 15.
16. zwei

Der Donautal-Guide

Ganzjahresangebote für Schulklassen und Gruppen

Geführte Nachtwanderung:

Den Wald auf eine ganz besondere Weise zu erfahren zeigt sich bei Einbruch der Dunkelheit.

„Das Leben bei Nacht“ steht im Vordergrund bei verschiedenen Stationen die die Dunkelheit auf eine ganz besondere Weise erleben lassen. Und vielleicht sieht man auch an diesem Abend ein paar Fledermäuse bei der Jagd .

Zielgruppen: Schulklassen und Jugendgruppen
Start und Ziel: Burg Wildenstein
Dauer: ca. 2 Std.
Buchbar: Ganzjährig

Kinderburgführung

Das Mittelalter und die Burg aus Sicht von Kinderaugen erleben. Vom Burgherrn Gottfried und seinen Ahnen, vom Alltag der Kinder und dem Leben in früherer Zeit erlebt man eine spannende Führung durch die Mauern der Burg Wildenstein.

Zielgruppen: Schulklassen und Jugendgruppen
Dauer: ca. 1 Std.
Buchbar: Ganzjährig, mittags und abends

Der Donautal-Guide

*Ganzjahresangebote für Schulklassen
und Gruppen*

Themenführung:

Uhu

„Buhu“ ruft es durch das Tal, wenn die größte Eule Deutschlands auf die Jagd geht.

In einer ca. 2. Std. Führung wird der Lebensraum diese Eule und anderer Tiere auf spannende Weise vorgestellt und die Teilnehmer pirschen durch den Wald mit vielen lehrreichen Stationen.

Zum Abschluss steht dann der Besuch der Uhu-Station auf dem Programm.

Zielgruppe: Schulklassen 4 - 7 Klasse / Jugendgruppen

Start und Ziel: Burg Wildenstein

Buchbar: Nachmittags und abends

Anmeldung und Infos:

Armin Hafner

Naturschutzwart und Wanderführer

Jäger und Falkner

Ahornweg 2, 88605 Sauldorf

Tel. : 07578 / 2370

Mobil : 0172 / 74 69 160

email : aquilahafner@gmx.de

weitere Angebote siehe Rückseite

Der Donautal-Guide

*Ganzjahresangebote für Schulklassen
und Gruppen*

Themenwanderungen:

Wanderfalte und Uhu

Nehmen Sie Einblick in die Welt dieser Vogelarten unserer Heimat.

Besonderheit: beide Arten werden anhand von lebenden Vögeln vorgestellt ! (2,5 Std.)

Höhlenexkursion Petershöhle und Maurushöhle

Mit Taschenlampe geht es in die steinzeitliche Wohnstube ! (3 Std.)

Wo der Luchs seine Fährte zieht

Dem Luchs im Donautal gilt unsere Aufmerksamkeit. (2,5 Std.)

Auf dem Ganspfad

Auf den Spuren der Wildtiere. (2,5 Std.)

Anmeldung und Infos:

Armin Hafner

Naturschutzwart und Wanderführer

Jäger und Falkner

Ahornweg 2, 88605 Sauldorf

Tel. : 07578 / 2370

Mobil : 0172 / 74 69 160

www.donautalguide.de

Filzen

Ein altes Handwerk

mit zwei Techniken

Je nach Gruppe und Alter können verschiedene Filzprodukte hergestellt werden.

Nassfilzen

Gefilzt wird mit Rohwolle, Wasser und Seife.

So entsteht:

Filzbild (siehe rechts)
Sitzkissen
Ball
Springseil
u.v.m.



Trockenfilzen

Filzen mit der Zaubernadel ganz ohne Wasser und Seife.
Die Rohwolle wird mit wickeln und mit Spezialnadeln bearbeitet.

So entsteht z.B.:



Marienkäfer



Maus



Igel



Ente

und vieles mehr.....

Info:

- je nach Filzprodukt, Gruppengröße und Alter ca. 2 bis 3 Stunden
- 6,- € pro Person inklusive Material

Für weitere Fragen sowie Planung und Beratung stehe ich Ihnen gerne zur Verfügung

Daniela Kiene - Am Molkegraben 9 - 88637 Buchheim

07777 / 179572

daniela.kiene@gmx.de

Die Kurse finden auf Burg Wildenstein statt.



Mittelalterliche Burgführung

Verflochtene Märchen und Sagen um die Burg Wildenstein

“Seid begrüßt Ihr holden Maiden und mutigen Recken aus fremden Grafschaften und Fürstentümern. Willkommen auf der Burg Wildenstein ...”

So beginnt die Burgführung mit der alten Korbflechterin, die Euch auf eine Reise in die märchenhafte Vergangenheit der Burg mitnimmt. Ihr hört vom Ritter Heinrich von Wildenstein, löst die zum Knoten verflochtenen Beine der Bauern, die den Grafen von Zimmern reinlegen wollten und hört von der lustigen Köchin, die einst auf der Burg das Küchenregiment führte.

Für einen Gruselschauer sorgt die Geheimkammer, die sich unter der Kapelle verbirgt. Was dort wohl einst geschehen sein mag? Doch sorget Euch nicht, wie alle Märchen geht auch die Burgführung gut aus und endet mit dem großen Fest der Korbflechter.

Dauer: 1,75 Stunden

Preis für JuHe-Gäste:

**Gruppenpauschale bis 21 Teilnehmer 160,- Euro
ab 22 Teilnehmer 7,50 Euro pro Person**

Die “Märchenhafte Burgführung” ist geeignet für Schulklassen, Vereine und Familiengruppen mit Kindern ab 8 Jahren.

Infos und Buchung:

Sigrid Maute - Märchenerzählerin

Roschbachstr. 4, 72336 Balingen, Telefon: 07435 910449

info@maerchenfreude.de - www.maerchenfreude.de





Schubperntag



Schulklassen, Firmen und Vereine



Traditionelles Bogenschießen



Geburtstage



Schützenhaus - uriges Gasthaus - Meßkirch

Arcus Silva



Essen, Trinken, Kaffee und Kuchen



Firmenevents, Feste



Grillstelle



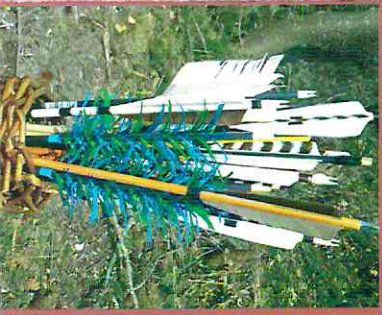
Mobiles Bogenschießen



Burg Wildenstein



Kindergeburtstag



Familienfeiern

Arcus Silva

Mobiles Bogenschießen

Wir kommen mit unserer mobilen Bogenschießanlage zu Ihrer Veranstaltung. Das Programm wird individuell, in Abhängigkeit von Gruppengröße, Alter der Teilnehmer oder dem gegebenen Gelände gestaltet.

Außerdem bieten wir das Schützenhaus Meßkirch zur Durchführung Ihres Events an. Es verfügt neben der idealen Außenanlage über Gasthaus und Grillstelle.

Gäste der Burg Wildenstein besuchen wir mit unserer Ausrüstung vor Ort.

Kontakt:

Jürgen Rommel
Pädagoge &
erfahrener Bogenschütze
Leibnizstraße 8a
88605 Meßkirch

Telefon: 0 75 75 / 25 99 (ab 18 Uhr)
Mobil: 01 74 / 2 56 93 78
E-Mail: info@arcus-silva.de

Anmeldungen unter
anfrage@arcus-silva.de
www.arcus-silva.de

Wir freuen uns auf Ihre Anfrage.



Arcus Silva

Mobiles Bogenschießen





Haus der Natur in Beuron

Für Pädagogen und Schüler Umwelterziehung

Schüler erforschen das Donautal

Das Haus der Natur bietet Schülergruppen die Möglichkeit, das Donautal mit seinen Besonderheiten und Problemen hautnah zu erleben. Was in der Schule nur theoretisch vermittelt wird, kann unter freiem Himmel betrachtet, befühlt, gerochen und erfahren werden. Bearbeitet werden die Themen:

- Naturraum Obere Donau (Rätsel in der Ausstellung)
- Gewässerökologie
- Ökosystem Wald
- Gehölze im Winter
- Artenschutz

Die Veranstaltungen dauern 1,5 bis 4 Stunden. Ein Vesper, möglichst müllfrei verpackt, sollte mitgebracht werden. Die empfohlene Kleidung richtet sich nach der Art der Veranstaltung.

Nach Absprache können auch andere Themen behandelt werden.

Alle Themen können auch als Fortbildungsveranstaltung für Lehrerkollegien angeboten werden.

Für weitere Informationen, zur Anmeldung der Gruppen und zur Terminabsprache wenden Sie sich bitte frühzeitig an das Haus der Natur Obere Donau.

Auskunft und Anmeldung unter:
Tel.: 07461-926-5306 oder -5308

Link : http://www.naturschutzzentren-bw.de/servlet/PB/menu/1071944_I1/index.htm

Gepäcktransport / Personentransport Beuron - Wildenstein

Für Gruppen besteht die Möglichkeit eines Gepäcktransports oder eines Personentransports von Beuron nach Wildenstein oder von Wildenstein nach Beuron. Dazu gibt es drei Anbieter. Preis ohne Gewähr; Absprache direkt mit dem Anbieter:

Gepäcktransport

Armin Hafner: Tel 07578 - 2370, mobil: 0172-7469160.

Preis: Pauschal 30,- EUR für eine Gruppe bis zu 30 Personen; einfache Fahrt.

Janzen Reisen: Tel: 07570 - 474.

Preis: Pauschal 45,-EUR pro Transport.

Personentransport

Janzen Reisen: Tel: 07570 - 474.

Preis einfach: 4,-€, mindestens 95,-€ (ab 30 Personen 3,60€/Pers.)

Preis ohne Gewähr, Absprache direkt mit dem Anbieter



Ansprechpartner:

Herbergsleitung: Beatrice Lier, Thomas Heinrich
Rezeption: Uwe Reitler, Heike Horn

Bezahlung: Bar- oder Kartenzahlung bei Anreise.

Bettwäsche: Die Bettwäsche ist im Preis enthalten. Am Abreisetag bitte die Bettwäsche abziehen und in die Wäschecontainer im Burghof einwerfen.

Brandmeldeanlage: Absolutes Rauchverbot, Sprays aller Art in den Zimmern verboten. Duschtüren sind wegen der Rauchmelder geschlossen zu halten.
Bei fahrlässiger oder vorsätzlicher Alarmierung der Feuerwehr, werden die Kosten dem Verursacher in Rechnung gestellt.

Check-in: ab 15.00 Uhr.

Check-out: Zimmer besenrein verlassen und Schlüssel abgeben von 8.15 Uhr bis 09.45 Uhr

Denkmalschutz: Das gesamte Gebäude ist denkmalgeschützt. Die Wandmalereien bitte nicht berühren!

Essenszeiten: Nach Absprache mit der Herbergsleitung. Nach dem Essen die Tische abwischen, das Geschirr sortiert auf den Abräumwagen stellen und unter den Tischen kehren.

Es ist nicht gestattet, Essen aus dem Speisesaal mitzunehmen (außer vorbestellte Lunchpakete).

Fahrräder: Diese können im Fahrradschuppen abgestellt werden. Die Schlüssel sind an der Rezeption erhältlich.

Freizeit: Im Außenbereich befinden sich drei Tischtennisplatten, ein Bolzplatz und eine Spielburg. Im Burghof sind Ballspiele aller Art nicht gestattet! Bitte die Tische im Hof nicht besteigen!

1

Gefahrenfall: Im Gefahrenfall befindet sich der Sammelplatz außerhalb der Burg am Container – Standplatz.

Getränke und Burgschenke: Erhältlich an den Getränkeautomaten. Für Gruppen auch Kistenweise zu Sonderpreisen. Der Konsum von Alkohol ist nur in der Burgschenke gestattet! Das mitbringen von Alkohol ist nicht gestattet! Gemeinschaftsraum für Familien und Einzelgäste ist die Burgschenke.

Grillen: Drei Grillstellen zur freien Verfügung befinden sich auf der Außenanlage. Holz muss selbst mitgebracht oder gesammelt werden. Bitte keine Baumsämlinge im Wald abknicken oder abreißen.

Müll: Bitte den Müll sortiert in die dafür vorgesehenen Behälter auf den Fluren entsorgen. Große Container befinden sich auch vor der Burganlage.

Notruf: Ein Notruftelefon hängt rechts der Rezeption
Feuerwehr: 112
Krankenwagen: 112
Polizei: 110

Nachtschließzeit: Die Zimmerschlüssel passen auch am Haupttor. Bitte stets mit sich tragen.

Nachtruhe: Von 22.00Uhr bis 7.00Uhr.

Parken: Der Parkplatz befindet sich vor der Abschranke der Zufahrt. Direkt vor der Burg besteht **keine Parkmöglichkeit**. Zum Be- und Entladen der Fahrzeuge ist ein kurzzeitiges halten gestattet.

Rauchen: Das Rauchen ist nur auf der Vorburg im Raucherbereich (beim Aschenbecher) und im Außengelände gestattet! **Der Burghof ist Rauchfrei!**

Schlüssel: Bei Verlust eines Schlüssels wird eine Ersatzbeschaffungsgebühr von € 30,00 erhoben.

Taxi: Tel: 07575-924454 Taxi-Joker

Telefon: Es gibt **kein** öffentliches Telefon mehr in der Burganlage. Ein Notruftelefon befindet sich rechts der Rezeption.

Verpflegung: Mahlzeiten nach Vereinbarung. Sollten sich Ihre Verpflegungswünsche ändern, teilen Sie uns dies bitte spätestens einen Tag vorher mit. Vegetarische und glaubensbedingte Verpflegung sind auf Vorbestellung möglich. Das Mitbringen und der Verzehr eigener Getränke ist nicht erwünscht. Bitte hier Rücksprache halten.

**Deutsches Jugendherbergswerk
Landesverband Baden-Württemberg e.V.**

Jugendherberge Burg Wildenstein
88637 Leibertingen
Tel.: +49 7466 411
Fax +49 7466 417
E-Mail: info@jugendherberge-burg-wildenstein.de
Internet: www.jugendherberge-burg-wildenstein.de



Datum, Unterschrift

UNION
Versicherungsdienst GmbH

32754 Detmold

Name und Anschrift des Versicherungsnehmers
(Schule, Verein, körperschaftliche DJH-Mitglieder)

Name

Straße

Plz, Ort

Versicherungsschutz für Klassen- und Gruppenreisen - Exklusivangebot des DJH -

Wir beantragen Versicherungsschutz für die Zeit vom _____ bis _____
für den Aufenthalt in der Jugendherberge (Name/Anschrift) _____

Gesamtteilnehmerzahl (inklusive Begleitpersonen): _____

Reiserücktrittskostenversicherung ohne Selbstbehalt

Prämie inklusive Versicherungssteuer: 0,95 € je Person

Abweichend von den Allgemeinen Versicherungsbedingungen sind folgende Besonderheiten mitversichert:

- Nichtantritt/Abbruch der Reise wegen Tod oder Erkrankung der Gruppenleitung/der Begleitperson.
- Absage der Reise aus Pietätsgründen, bei Tod eines Gruppenmitgliedes später als 10 Tage vor Reisebeginn.
- Stornierung einer Schulklassenfahrt, wegen Versetzung des Lehrers an eine andere Schule oder Änderung des Reisekostenrechts (höhere Eigenbeteiligung des Lehrers).
- Erstattung von Stornierungskosten bei Schulklassenfahrten wegen Änderung der Klassenstärke durch Nichtversetzung von Schülern, verhängter disziplinarischer Maßnahmen, oder Schulwechsel aufgrund eines Umzugs.
- Die Erstattung des Versicherers erfolgt auf Grundlage der jeweils gültigen Reisebedingungen des DJH.

Im Leistungsfall sind grundsätzlich folgende Unterlagen vollständig einzureichen:

Reisepreisrechnung, Attest des Arztes, Buchungsnachweis, Stornokosten-Rechnung

Reise-Haftpflicht-/Unfallversicherung / ohne Selbstbeteiligung

Prämie inklusive Versicherungssteuer: 0,75 € je Person

- Die Versicherungssumme zur Privathaftpflicht-Versicherung beträgt 5.000.000,- € pauschal für Personen- und Sachschäden. Eine eventuell anderweitig bestehende Versicherung ist vorleistungspflichtig.
- Zur Reiseunfall-Versicherung betragen die Versicherungssummen:
10.000,- € bei Tod
bis 60.000,- € bei Invalidität
bis 10.000,- € für Bergungskosten

Bei den Versicherungen handelt es sich um rechtlich selbstständige Verträge mit jeweils eigenständigen Bedingungen.
Versicherer: Barmenia Allgemeine Versicherung AG

Teilnehmerliste inkl. Begleitpersonen
Weitere Teilnehmer können auf einem Beiblatt aufgeführt werden!

	Name	Geb.-Datum		Name	Geb.-Datum
1			16		
2			17		
3			18		
4			19		
5			20		
6			21		
7			22		
8			23		
9			24		
10			25		
11			26		
12			27		
13			28		
14			29		
15			30		

Auf Grundlage der Produktinformationen und der weitergehenden Erläuterungen auf der Homepage www.jugendherberge.de/reiseversicherungen beauftragen wir Sie, den aufgeführten Versicherungsschutz zu vermitteln und bevollmächtigen Sie deshalb, uns aktiv und passiv gegenüber dem Versicherer zu vertreten, einschließlich der Abgabe und Entgegennahme aller den hier genannten Versicherungsschutz betreffenden Willenserklärungen und Anzeigen.

Ort, Datum

Unterschrift

Kontaktdaten:

Union Versicherungsdienst GmbH
32754 Detmold

Vertragsangelegenheiten

Telefon: +49 (0) 5231 603-6487
Telefax: +49 (0) 5231 603-372
E-Mail: reise-service@union-verdi.de

Im Leistungsfall

Telefon: +49 (0) 5231 603-389
Telefax: +49 (0) 5231 603-60389
E-Mail: akraska@union-verdi.de

Union Versicherungsdienst GmbH

Kundeninformation bei Erstkontakt (Stand: September 2013)

Wir über uns

Die Union Versicherungsdienst GmbH ist für die Einrichtungen und Beschäftigten des Paritätischen der kompetente und verlässliche Partner in allen Fragen des Versicherungsschutzes. Im Auftrag ihres Gesellschafters – Deutscher Paritätischer Wohlfahrtsverband – vermittelt Union hochwertige und preisgünstige Versicherungs- und Vorsorgeprodukte.

Als spezialisierter Versicherungsmakler ist Union unabhängig von Versicherern und Banken und handelt ausschließlich im Interesse der Kunden. Weitere Informationen zur Union Versicherungsdienst GmbH gibt es im Internet unter www.union-verdi.de. Gemäß Versicherungsvermittler-Verordnung sind wir verpflichtet, mögliche neue Kunden beim ersten Kontakt auf folgende Sachverhalte hinzuweisen:

1. Die Union Versicherungsdienst GmbH ist im Versicherungsvermittlerregister unter der Nummer D-SOXI-5D28Y-34 gemäß § 11a Gewerbeordnung registriert.
2. Informationen über die im Vermittlerregister eingetragenen Versicherungsvermittler sind unter der Internet-Adresse www.vermittlerregister.info abrufbar. Informationen sind außerdem erhältlich beim Deutschen Industrie- und Handelskammertag (DIHK) e.V., Breite Straße 29, 10178 Berlin, Fon 0180 500 5850 (14 Cent/Min. aus dem deutschen Festnetz, höchstens 42 Cent/Min. aus Mobilfunknetzen).

Die Union Versicherungsdienst GmbH ist Teil der Ecclesia Gruppe mit Sitz in Detmold (Hauptverwaltung). Mit rund 1.350 Mitarbeitenden zählt die Gruppe zu den größten Versicherungsmaklern Deutschlands (www.ecclesia-gruppe.de). Die Ecclesia Gruppe ist nicht nur in Österreich, der Schweiz und Belgien präsent; als Partner des internationalen Maklernetzwerkes JLT International Network ist die Unternehmensgruppe weltweit tätig.